

FOTO N° 1



FOTO N° 2



FOTO N° 3



FOTO N° 4



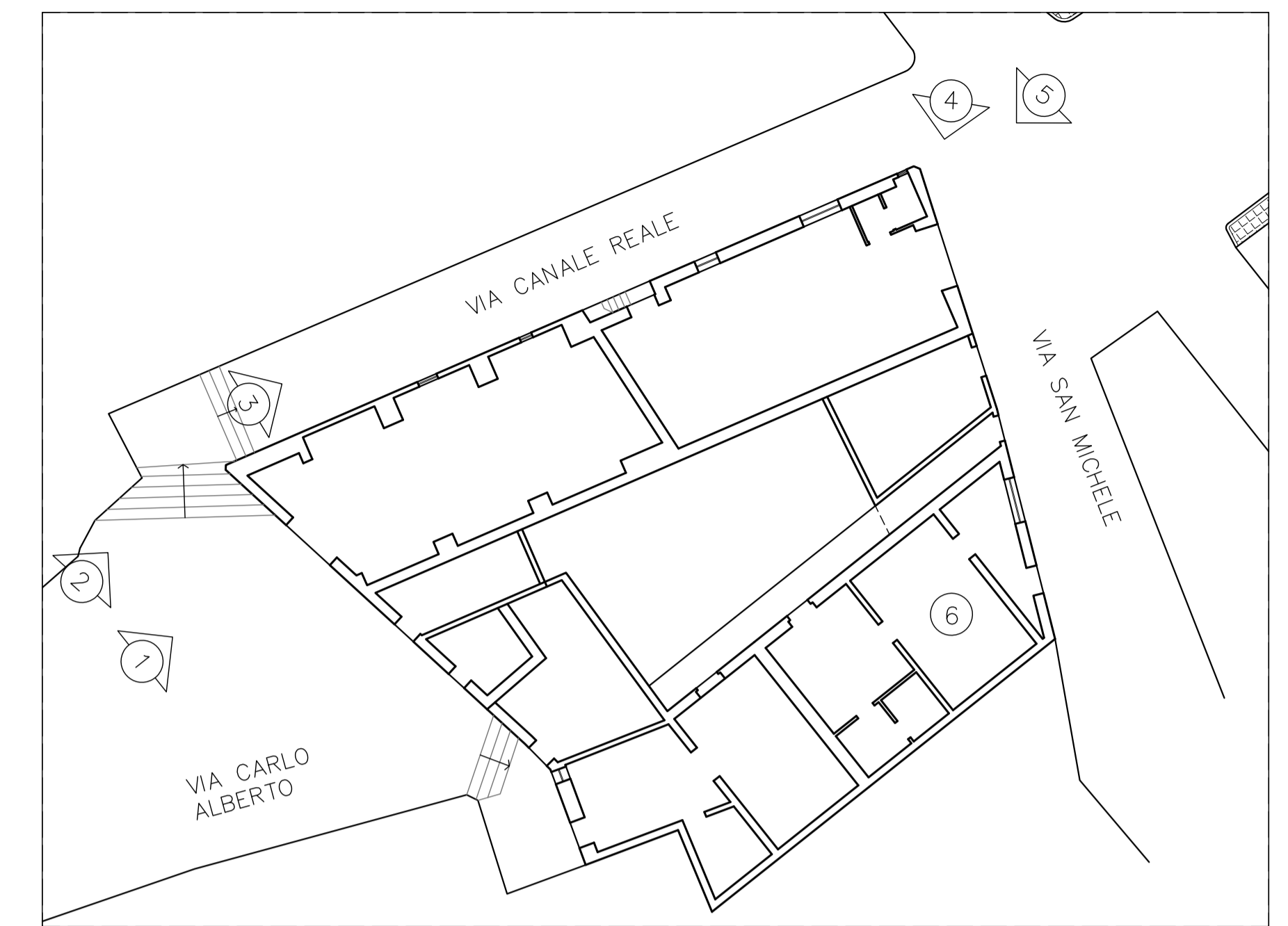
FOTO N° 5



FOTO N° 6



PLANIMETRIA KEY-MAP CON INDICAZIONE PUNTI DI RIPRESA
SCALA 1:200



LEGENDA

PUNTO DI SCATTO

i PLANNING
INGEGNERIA S.p.A.
P.zza Indipendenza, 25/C - 73042 CASARANO (LE) - ITALIA
tel./fax: 0833 504938 e-mail: grazianocrusafio@alice.it

COMUNE DI MATINO - Provincia di LECCE

DESCRIZIONE DEI LAVORI
**PROGETTO DI RIQUALIFICAZIONE URBANA ISOLATO TRA LE VIE
 SAN MICHELE, CARLO ALBERTO E CANALE REALE, PREVIA
 DEMOLIZIONE DI ALCUNI FABBRICATI E SUCCESSIVA SISTEMAZIONE
 A PIAZZA CARRABILE, IN VARIANTE ALLO STRUMENTO URBANISTICO**

LOCALITA' MAPPALI
 FOGLIO 13 PARTICELLE 2474-2110-1963

DATA	LUGLIO 2019
AGGIORNAMENTI	

PROGETTO DEFINITIVO

STATO DI FATTO
 DOCUMENTAZIONE FOTOGRAFICA

COMMITTENTE	E.T.S. CASA SERENA RESIDENZA SANITARIA ASSISTENZIALE	TAVOLA	B.4
-------------	---	--------	------------

PROGETTISTA	ING. CRUSAFIO GRAZIANO C. (FO54W) <i>Graziano Crusafio</i>	SCALA	---
-------------	---	-------	-----

CODICE COMMESSA 017-CASERII
 RISERVATO ALL'UFFICIO TECNICO

