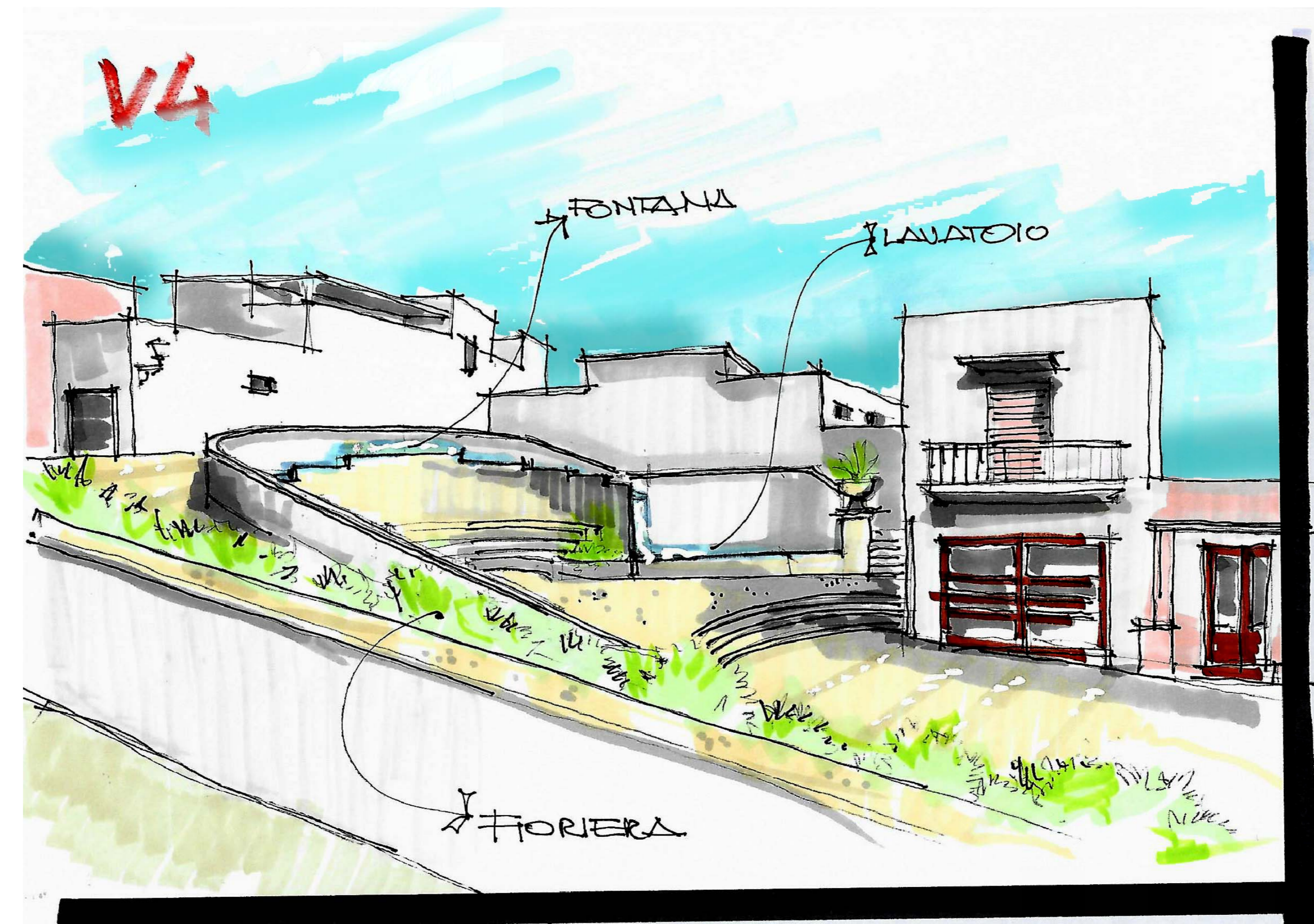
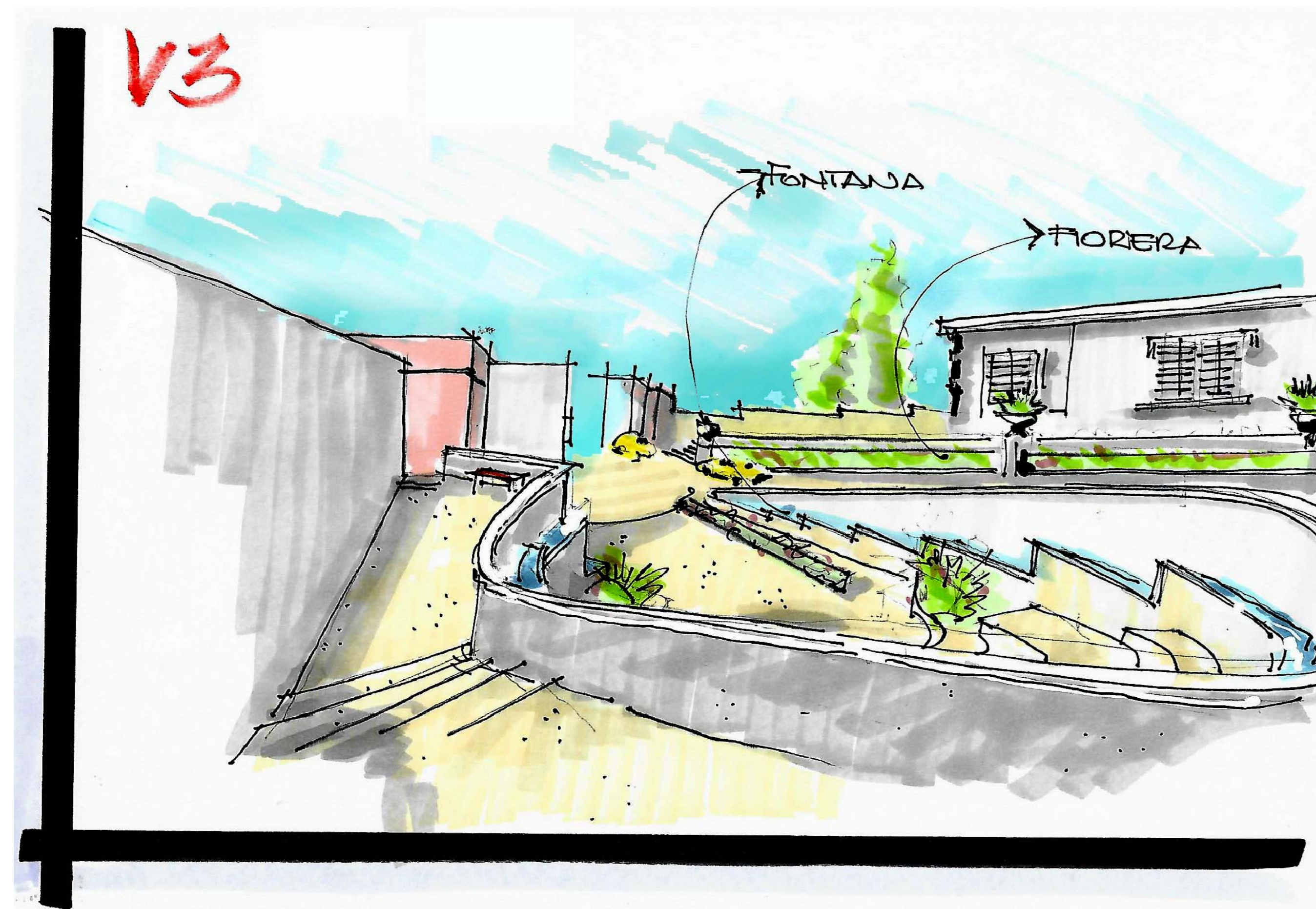
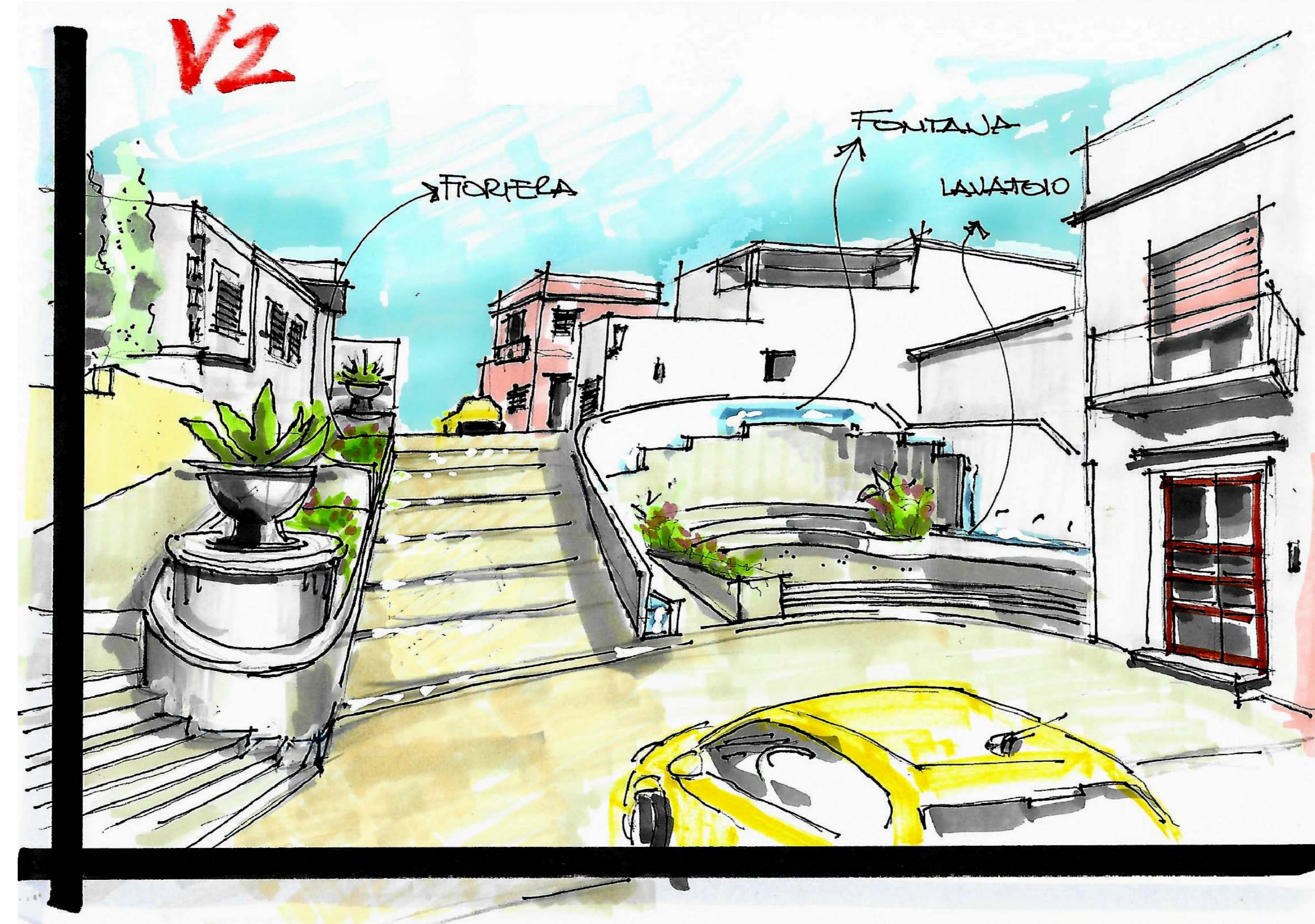
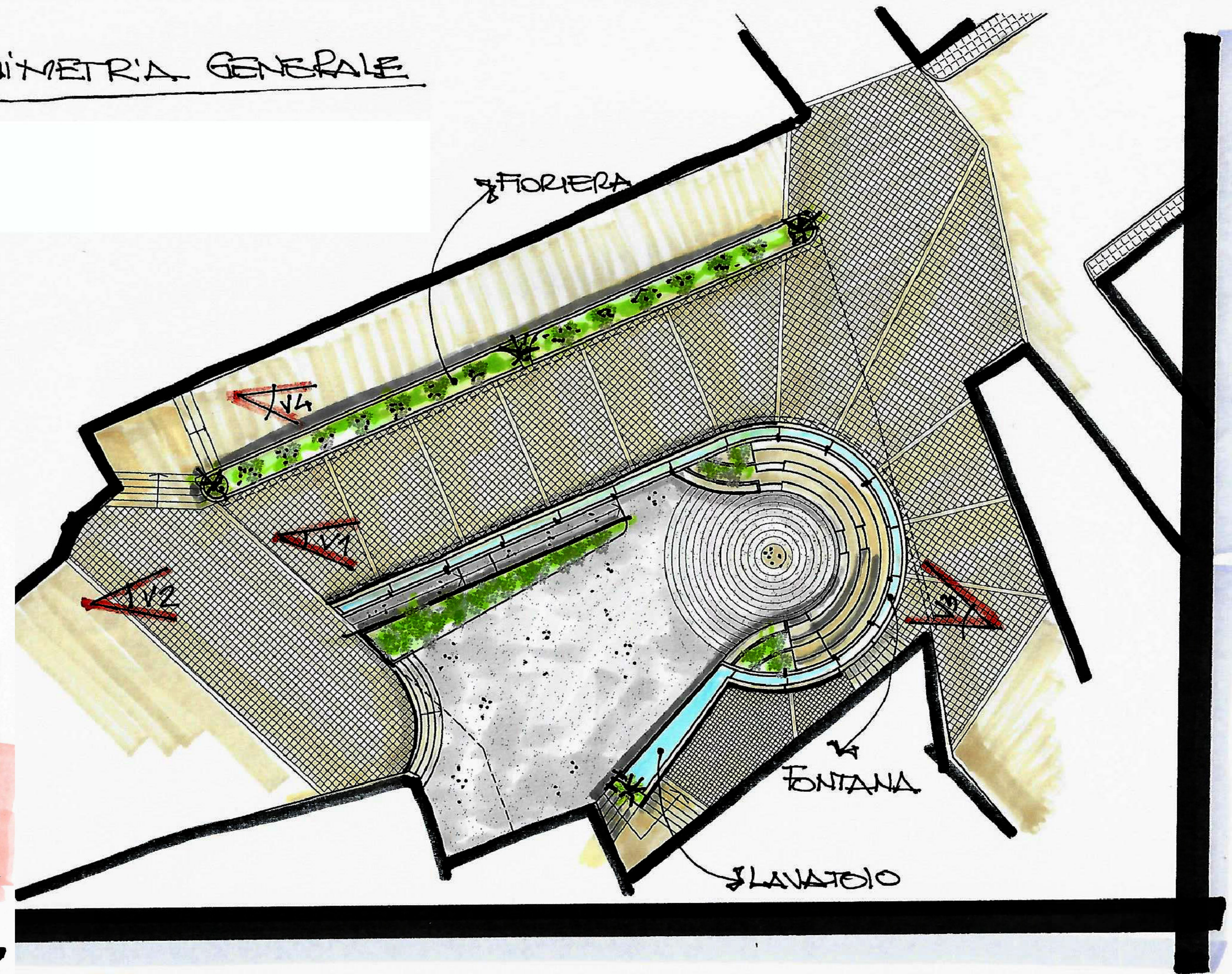


PLANIMETRIA GENERALE



<p>Prova Industriale S.p.A. 73049 CASARANO (LE) - ITALIA tel./fax: 0833 504938 e-mail: graziano.crusafio@alice.it</p>		<b>COMUNE DI MATINO - Provincia di LECCE</b>	
DESCRIZIONE DEI LAVORI PROGETTO DI RIQUALIFICAZIONE URBANA ISOLATO TRA LE VIE SAN MICHELE, CARLO ALBERTO E CANALE REALE, PREVIA DEMOLIZIONE DI ALCUNI FABBRICATI E SUCCESSIVA SISTEMAZIONE A PIAZZA CARRABILE, IN VARIANTE ALLO STRUMENTO URBANISTICO		DATA LUGLIO 2019	ACCORDAMENTI
LOCALITA' MAPPALI	FOGLIO 13 PARTICELLE 2474-2110-1963		
<b>PROGETTO DEFINITIVO</b>			
STATO DI PROGETTO PLANIMETRIA GENERALE E VISTE PITTORICHE TRIDIMENSIONALI			
COMMITTENTE E.T.S. CASA SERENA RESIDENZA SANITARIA ASSISTENZIALE	TAVOLA <b>C.2</b>		
PROGETTISTA ING. CRUSAFIO GRAZIANO C.	SCALA ---		
CODICE COMMESSA 017-CASERII		RISERVATO ALL'UFFICIO TECNICO	