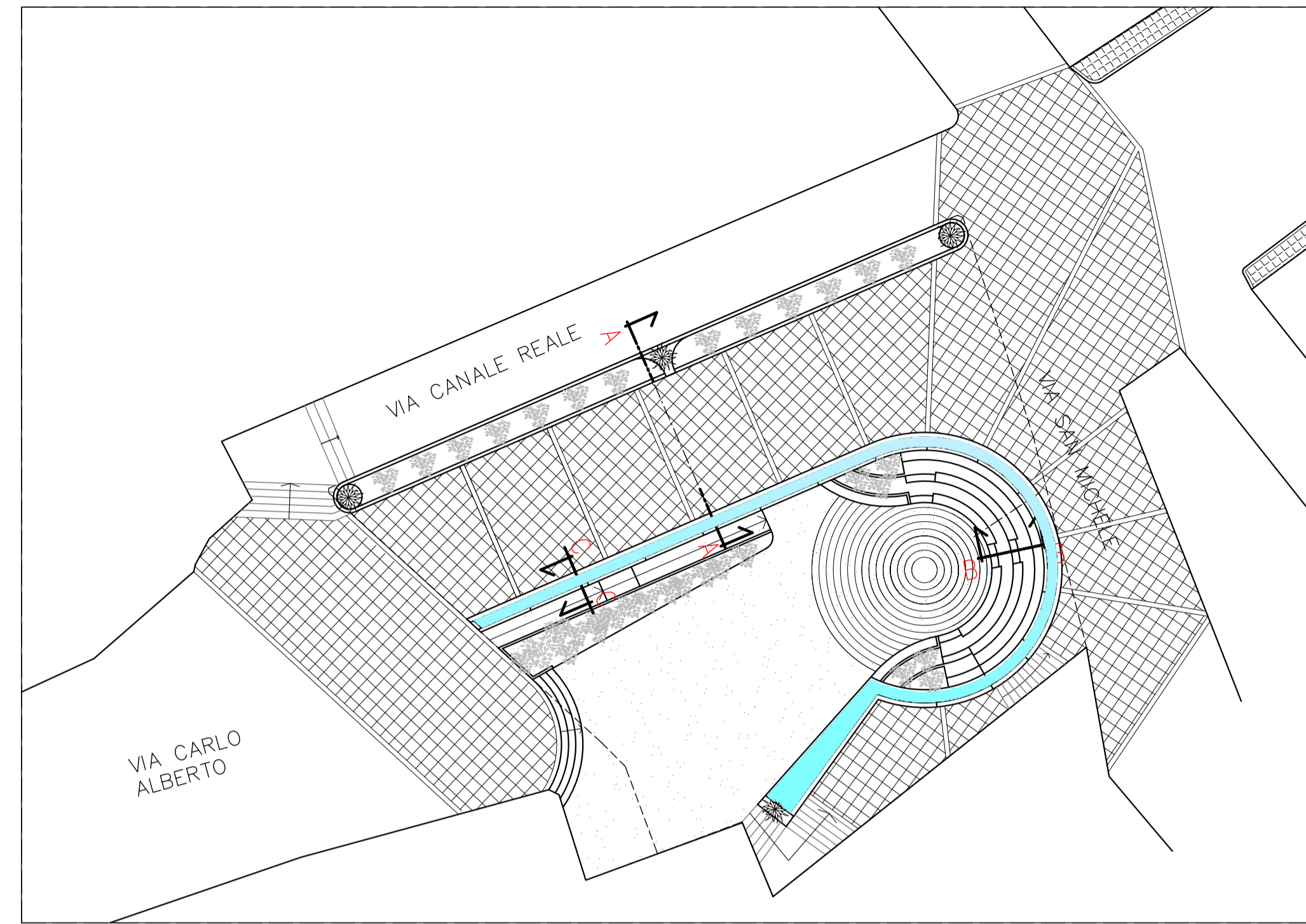
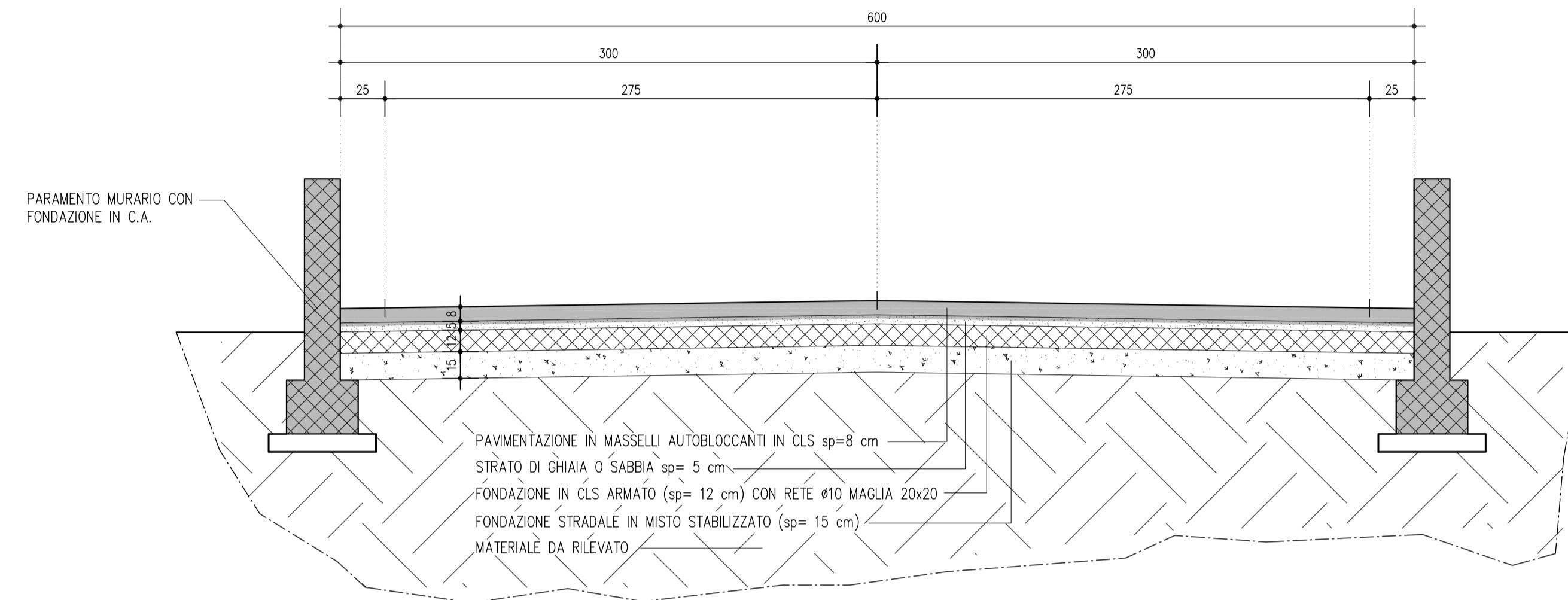


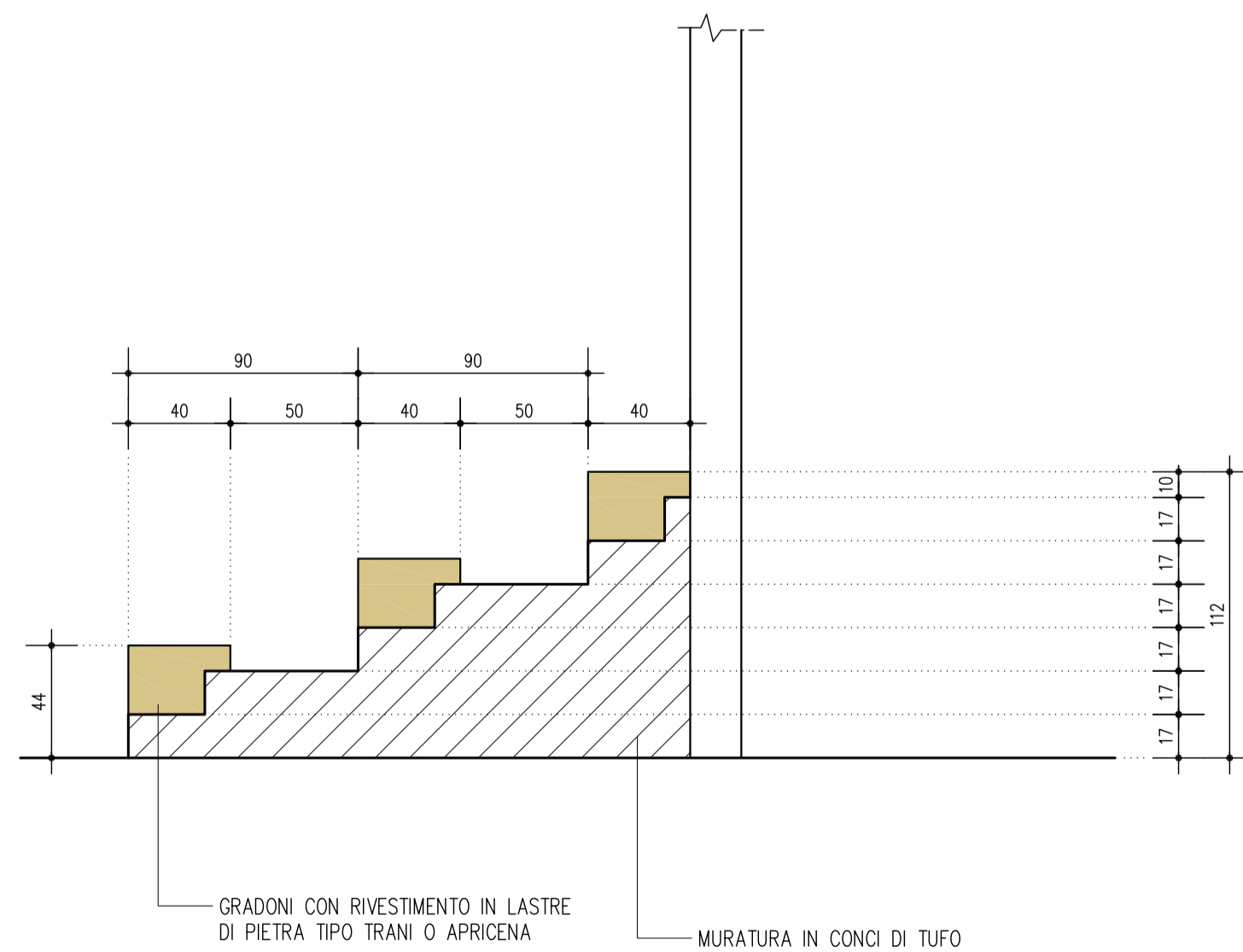
**KEY-MAP**  
SCALA 1:200



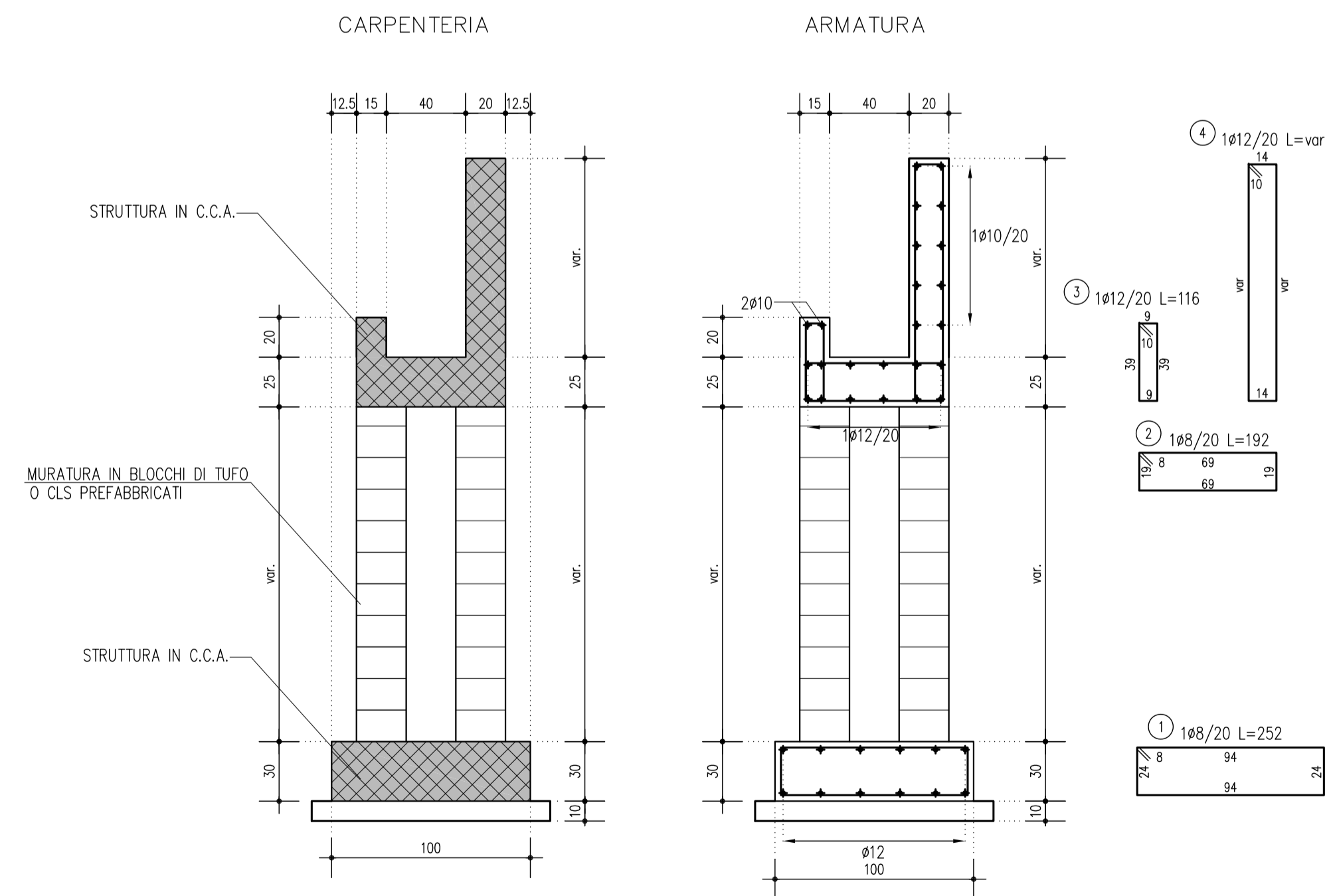
**PARTICOLARE "1" - SEZIONE A-A- SEZIONE STRADALE**  
Scala 1:25



**PARTICOLARE "2" - SEZIONE B-B- SEZIONE GRADONATURA ANFITEATRO**  
Scala 1:25



**PARTICOLARE "3" - SEZIONE C-C - SEZIONE TIPO MURO**  
Scala 1:25



**COMUNE DI MATINO - Provincia di LECCE**

DESCRIZIONE DEI LAVORI		DATA
PROGETTO DI RIQUALIFICAZIONE URBANA ISOLATO TRA LE VIE SAN MICHELE, CARLO ALBERTO E CANALE REALE, PREVIA DEMOLIZIONE DI ALCUNI FABBRICATI E SUCCESSIVA SISTEMAZIONE A PIAZZA CARRABILE, IN VARIANTE ALLO STRUMENTO URBANISTICO		LUGLIO 2019
LOCALITA'		
MAPPALI	FOGLIO 13 PARTICELLE 2474-2110-1963	
AGGIORNAMENTI		

**PROGETTO DEFINITIVO**

STATO DI PROGETTO  
PARTICOLARI COSTRUTTIVI

COMMITTENTE	E.T.S. CASA SERENA RESIDENZA SANITARIA ASSISTENZIALE	TAVOLA	<b>C.3</b>
PROGETTISTA	ING. CRUSAFIO GRAZIANO G. (C.G. 05/05/05)	SCALA	<b>VARIE</b>
CODICE COMMESSA	017-CASERII	RISERVATO ALL'UFFICIO TECNICO	